

EOS C500/EOS C500 PL



Firmware hace referencia al software instalado que permite controlar el equipo. Con el firmware, la cámara puede realizar un gran número de operaciones como, por ejemplo, capturar o procesar imágenes. A continuación, se explica el procedimiento que debe seguir para actualizar el firmware de su cámara.

Para efectuar la actualización necesitará los elementos que se mencionan a continuación. Téngalos preparados antes de iniciar el procedimiento.

- 1) Equipo
- 2) Una tarjeta de memoria SD (de 64 MB como mínimo) o una tarjeta de memoria SDHC/SDXC disponibles en comercios
- 3) Un lector de tarjetas SD disponible en comercios o una ranura para tarjetas SD integrada en el ordenador

Si no dispone de los elementos arriba mencionados, póngase en contacto con el centro de atención al cliente.

Lea detenidamente las precauciones y procedimientos siguientes antes de iniciar la actualización del firmware.

IMPORTANTE: tenga en cuenta las siguientes precauciones al actualizar el firmware.

- Cuando vaya a actualizar el firmware, inserte una batería en la cámara y conéctela a la red eléctrica mediante el adaptador compacto de potencia.
- Antes de actualizar el firmware, inicialice la tarjeta SD de la cámara. La inicialización de la tarjeta SD eliminará cualquier dato que dicha tarjeta pueda contener. Si los datos son de especial importancia, conserve una copia en el equipo o en cualquier otro soporte distinto a la tarjeta antes de efectuar la inicialización.
- Durante la actualización del firmware, no apague la cámara ni accione ningún botón o interruptor. De lo contrario, la cámara podría averiarse.
- Una vez finalizada la actualización del firmware, todas las opciones de configuración de la cámara se restablecen a sus valores predeterminados.
- Una vez finalizada la actualización del firmware, no es posible volver a una versión anterior.
- Si la actualización del firmware no finaliza correctamente o si la cámara deja de encenderse con normalidad, póngase en contacto con nuestro centro de atención al cliente.

Paso 1: preparación

El procedimiento de actualización del firmware requiere el uso de los elementos siguientes.

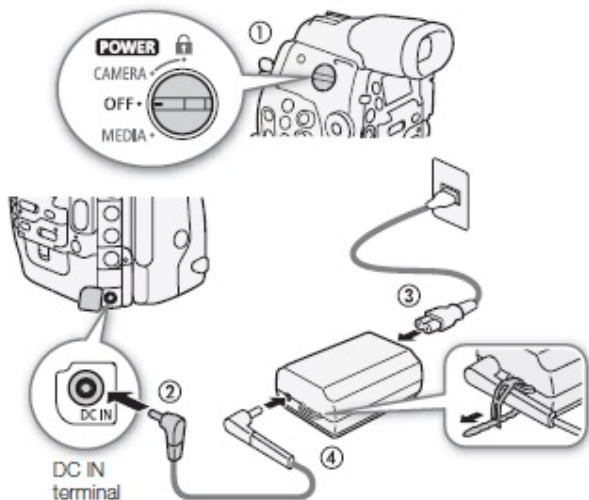
1.	Cámara	EOS C500 o EOS C500 PL
2.	Equipo	Versión del sistema operativo: Windows o Mac OS X ^{(*)1}
3.	Tarjeta de memoria	Una tarjeta de memoria SD de 64 MB como mínimo o una tarjeta de memoria SDHC/SDXC (disponibles en comercios)
4.	Lector de tarjetas de memoria	Lector de tarjetas SD (disponible en comercios) o ranura para tarjetas SD integrada en el ordenador
5.	Batería	La batería (BP-955) que se suministra junto a la cámara
6.	Adaptador compacto de potencia	El adaptador compacto de potencia (CA-940/940N/941) y el cable de DC (DC-940) ^{(*)2} que se suministra junto a la cámara

^{(*)1} Requisitos del sistema operativo: Windows 8.1, Windows 8, Windows 7 SP1 o Mac OS X (10.7-10.9)

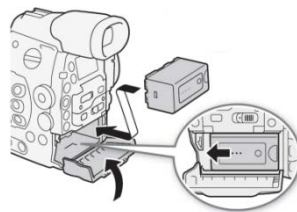
^{(*)2} Únicamente al utilizar el adaptador compacto de potencia CA-940


Paso 2: comprobación de la versión del firmware de la cámara

1. Conecte el adaptador compacto de potencia y el cable de DC a la cámara, e introduzca la batería en la cámara.



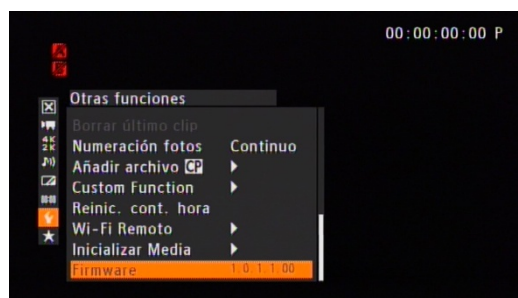
- (1) Pulse el botón del interruptor POWER y colóquelo en OFF.
- (2) Conecte el cable de DC al terminal DC IN de la cámara.
- (3) Conecte el cable de alimentación al adaptador compacto de potencia y, a continuación, conéctelo a una toma de alimentación.
- (4) Conecte el cable de DC al adaptador compacto de potencia. (No es necesario para CA-940N/941, ya que el cable de CC está directamente conectado)
- (5) Introduzca la batería.



2. Coloque el interruptor POWER en CAMERA.
3. Pulse MENU y abra el submenú [Firmware].
[ Otras funciones] -> [Firmware]

La versión del firmware 1.0.5.1.00 está destinada a las cámaras con una versión de firmware 1.0.4.1.00 o anterior. Si el firmware de la cámara ya posee la versión 1.0.5.1.00, no será necesario actualizarlo.

4. Pulse MENU y coloque el interruptor POWER en OFF.



Paso 3: preparación de una tarjeta SD para efectuar la actualización del firmware

Introduzca en primer lugar una tarjeta SD en la cámara e inicialícela. En este apartado se explica cómo puede copiar el nuevo firmware en la tarjeta SD inicializada mediante un lector de tarjetas SD (o una ranura para tarjetas SD integrada en el ordenador).

Precaución

La inicialización de la tarjeta SD eliminará todos los datos que dicha tarjeta contenga. Asegúrese de conservar una copia de los datos importantes en el equipo o en cualquier otro soporte antes de efectuar la inicialización de la tarjeta. Si efectúa la actualización del firmware sin haber eliminado los datos de la tarjeta SD, la cámara podría sufrir problemas de funcionamiento.

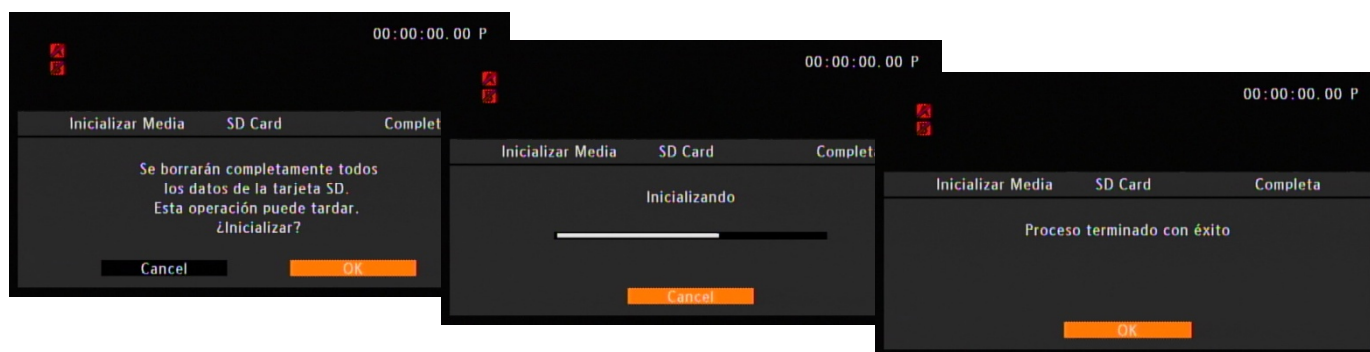
Introduzca una tarjeta SD en la cámara e inicialícela.

1. Introduzca la tarjeta SD en la ranura para tarjetas SD de la cámara.
2. Coloque el interruptor de encendido en CAMERA.
3. Pulse MENU y abra el submenú [Iniciar Media].

[ Otras funciones] -> [Iniciar Media]



4. Seleccione [SD Card] y, a continuación, pulse SET.
5. Seleccione [Completa] y, a continuación, pulse SET.
6. Seleccione [OK] y, a continuación, pulse SET. El proceso de inicialización dará comienzo. Tras unos instantes, el proceso finalizará y aparecerá una pantalla de confirmación. Pulse SET.



7. Pulse MENU y coloque el interruptor de encendido en OFF. Retire la tarjeta SD de la cámara.

A continuación, utilice un equipo para copiar el firmware en la tarjeta SD que ha inicializado con la cámara. Siga el procedimiento que corresponda según el sistema operativo de su equipo (Windows o Mac OS).

Para Windows

1. Introduzca la tarjeta SD que ha inicializado en el lector de tarjetas SD (o en la ranura para tarjetas SD integrada en el ordenador).
2. Si hace clic en el icono de Equipo, aparecerá un icono de disco extraíble denominado CANON.
3. Arrastre el archivo **VIG5.FIM** con los datos de actualización del firmware de la carpeta **c500-v1051-win** que se creó previamente al icono CANON.

Precaución

Copie el firmware en el directorio raíz de la tarjeta SD.

- Una vez copiados los datos, haga doble clic en el icono CANON. Si el archivo **VIG5.FIM**, se encuentra dentro de este icono, la copia se habrá realizado correctamente.

Para Mac OS

- Introduzca la tarjeta SD que ha inicializado en el lector de tarjetas SD (o en la ranura para tarjetas SD integrada en el ordenador). En el escritorio del equipo aparecerá un icono denominado CANON.
- Arrastre el archivo **VIG5.FIM** con los datos de actualización del firmware desde el icono **c500-v1051-mac** que se creó previamente hasta el icono CANON del escritorio.

Precaución

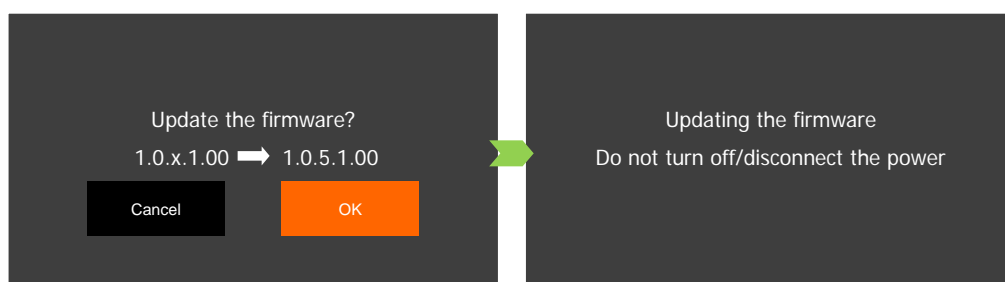
Copie el firmware en el directorio raíz de la tarjeta SD.

- Una vez copiados los datos, haga doble clic en el icono CANON. Si el archivo **VIG5.FIM**, se encuentra dentro de este icono, la copia se habrá realizado correctamente.

Paso 4: actualización de la cámara con la nueva versión del firmware

Esta sección describe cómo utilizar la cámara.

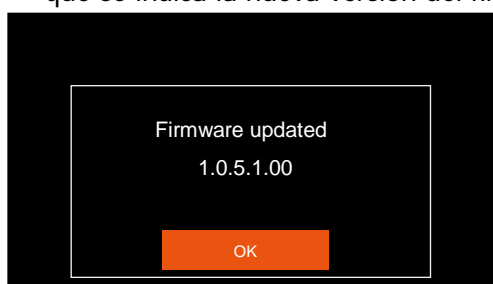
- Conecte el adaptador compacto de potencia y el cable de DC ^{(*)3} a la cámara, e introduzca la batería en la cámara. (Consulte el paso 2-1).
^{(*)3} Únicamente al utilizar el adaptador compacto de potencia CA-940
- Introduzca en la ranura para tarjetas SD de la cámara la tarjeta SD en la que se encuentran los datos de actualización del firmware.
- Coloque el interruptor POWER en CAMERA.
- Pulse MENU, seleccione [Firmware] en el submenú [Otras funciones] y, a continuación, pulse SET.
- Cuando aparezca la pantalla de confirmación de la actualización del software, seleccione [OK] y, a continuación, pulse el botón SET para comenzar la actualización del firmware. Tras unos instantes (5 minutos aproximadamente), el firmware se habrá actualizado.



Precaución

La actualización del firmware requiere 5 minutos aproximadamente. Durante este periodo de tiempo, no apague la cámara ni accione ningún control. De lo contrario, la cámara podría averiarse.

- Una vez finalizada la actualización, la cámara se reiniciará automáticamente y aparecerá una pantalla en la que se indica la nueva versión del firmware. Pulse SET.



7. Todos los ajustes se restablecerán y aparecerá la pantalla [Date/Time]. Ajuste la fecha y la hora.
8. Apague la cámara y retire la tarjeta SD.
9. Lleve a cabo el procedimiento descrito en "Paso 2: comprobación de la versión del firmware de la cámara" para comprobar si la versión del firmware ha cambiado.

El proceso de actualización del firmware habrá finalizado.

Precaución

Una vez finalizada la actualización del firmware, lleve a cabo los pasos del 1 al 7 de "Paso 3: preparación de una tarjeta SD para efectuar la actualización del firmware". De este modo, inicializará la tarjeta SD que ha empleado para copiar el firmware antes de utilizar la tarjeta SD. Elimine también del equipo el firmware que ha descargado.